



PRÉSENTE

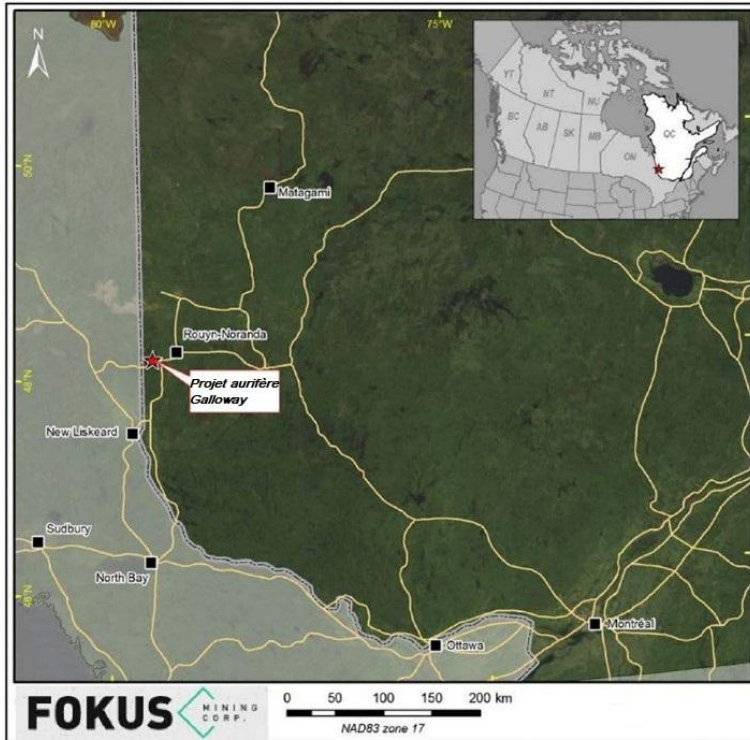
**LE PROJET
GALLOWAY SUR LA FAILLE
CADILLAC-LARDER LAKE**

2023-07-20

ÉNONCÉS PROSPECTIFS

- Les déclarations contenues dans cette présentation qui ne sont pas des faits historiques sont des « énoncés prospectifs »
- L'information prospective peut être identifiée par l'utilisation de mots tels que, mais de manière non exhaustive : « planifie », « s'attend à », « estime », « anticipe », « potentiel », « croit », ou « pense » ou des variations de ces mots et expressions ou déclarations que certaines actions, événements ou résultats « peuvent », « pourraient », ou « devraient », « se produiraient » ou « être réalisés ».
- L'information prospective comporte des risques, des incertitudes et d'autres facteurs connus et inconnus qui peuvent faire en sorte que les résultats, le rendement ou les réalisations réels de la Société soient sensiblement différents de tous les résultats, performances ou réalisations futurs exprimés ou sous-entendus par l'information prospective ...
- Ces risques et autres facteurs comprennent les risques liés à la disponibilité du financement à des conditions commercialement raisonnables; le prix futur des métaux; l'évolution des ressources minérales estimées; les accidents, les effets des conditions météorologiques et autres phénomènes naturels et les autres risques associés à l'industrie de l'exploration minérale ...
- Sauf si la loi l'exige, la Société n'assume aucune obligation de publier publiquement les révisions des renseignements prospectifs contenus dans cette présentation afin de refléter les événements ou les circonstances de l'événement imprévu, après la date des présentes.





QUI NOUS SOMMES

FOKUS MINING CORP

Nous sommes une société minière d'envergure dédiée à l'acquisition et à l'exploration de gisements de métaux précieux dans la province du Québec, au Canada.

Fokus développe actuellement le projet Galloway et son vaste potentiel minéral et a vendu ses autres projets principaux à Mosaic Minerals Corp, dont elle détient 5.3 millions d'actions ordinaires. Mosaic explore pour les minéraux stratégiques au Québec.





FOCUS SUR
NOTRE ÉQUIPE



**JEAN
RAINVILLE**

Président et
chef de la direction



**SYLVAIN
CHAMPAGNE**

Secrétaire corporatif
et chef de la direction
financière



**CIRO
CUCCINIELLO**

Administrateur



**STEVE
DUCHESNE**

Administrateur



**GILLES
LAVERDIÈRE**

Administrateur



**MARC-ANDRÉ
LAVOIE**

Administrateur



**JEAN-DAVID
MOORE**

Administrateur



FOKUS MINING CORP

NOS PRIORITÉS À COURT TERME



TERMINER UN PROGRAMME
INTENSIF DE FORAGE, SUR LE
PROJET GALLOWAY



ÉTABLIR UNE ESTIMATION
DES RESSOURCES NI43-101
SUR GALLOWAY



FM

UNE LOCALISATION STRATÉGIQUE



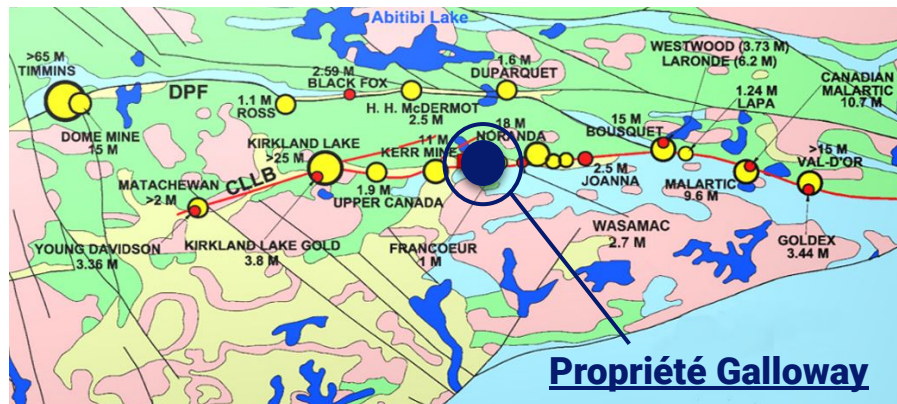
La propriété Galloway est située à moins de 30 km à l'ouest de Rouyn-Noranda et est accessible via la route Transcanadienne 117. La propriété est aussi parallèle à un important chemin de fer. Le projet consiste en trois concessions minières et 95 claims couvrant une surface de 2668 hectares. La propriété Galloway est formée de l'amalgamation des blocs de claims Hurd, Ogima Nord, Renault Bay, Sandborn, Perron, Cadillac, Francoeur and Lac Fortune claims blocks.

Ce projet est situé au cœur de la continuité logique et stratégique des différents gisements aurifères découverts le long de l'une des failles aurifères les plus prolifiques au monde, la faille Larder Lake-Cadillac, où se trouvent de nombreuses mines et gisements des camps miniers de Kirkland Lake, Noranda, Cadillac, Malartic et Val-d'Or.

Plus de 100 millions d'onces d'or ont été extraites de ces camps miniers au cours des 100 dernières années.

KIRKLAND LAKE: 25 M OZ
LARDER LAKE: 11 M OZ

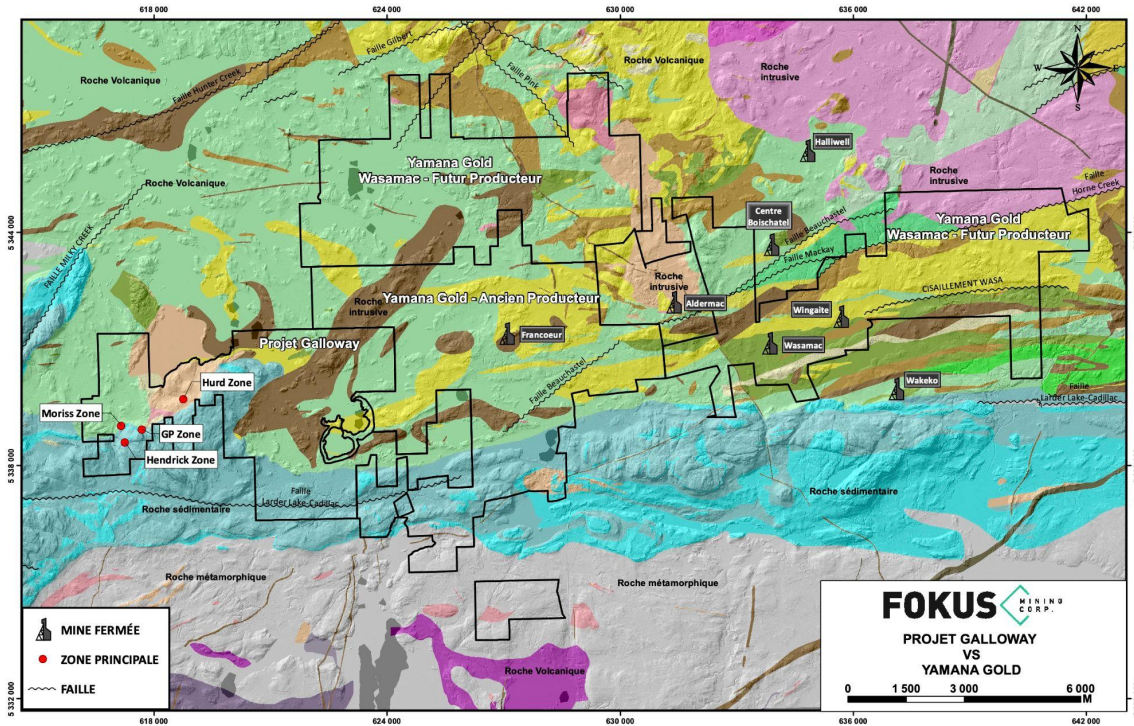
NORANDA: 18 M OZ
BOUSQUET: 15 M OZ





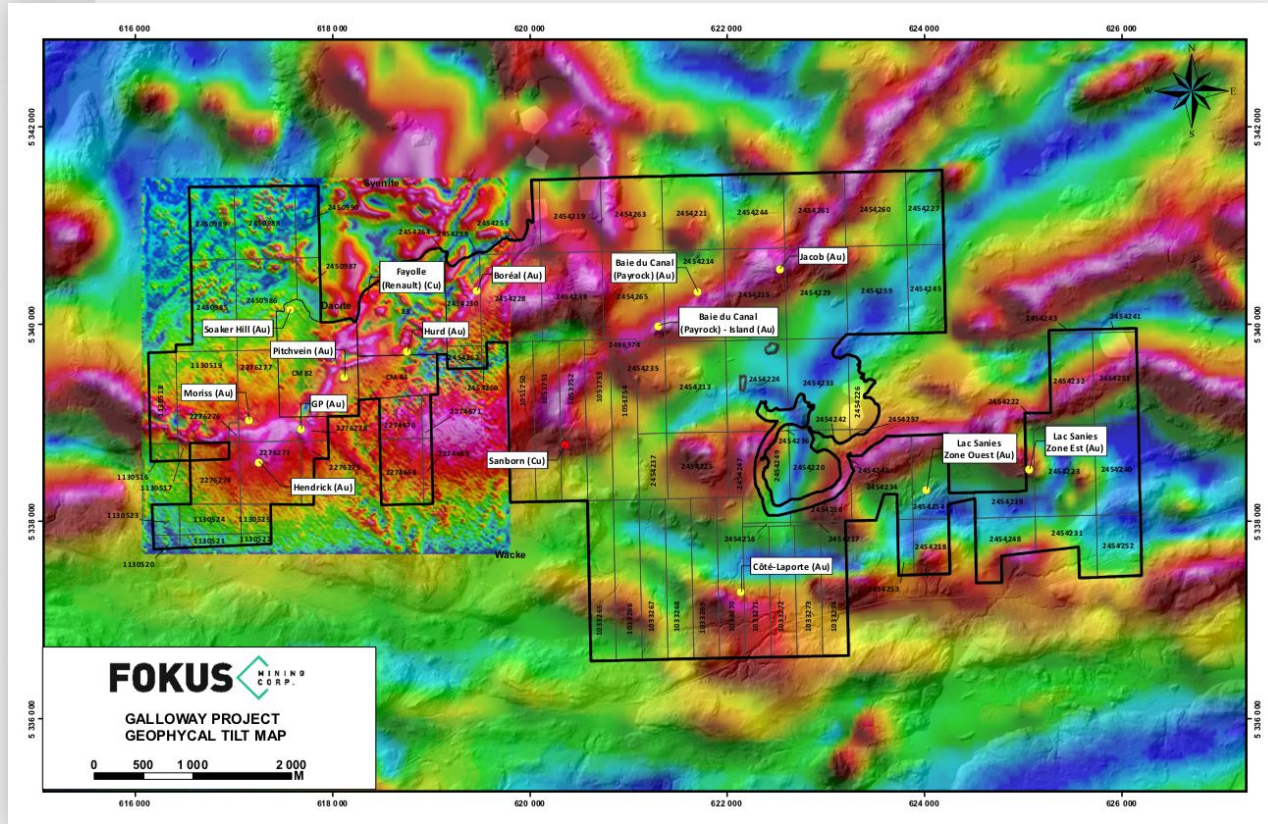
CARTE GÉOLOGIQUE DU PROJET GALLOWAY

Au total, Galloway couvre un corridor de 3 km de largeur de structures porteuses en métaux précieux sur une longueur de 10 km le long de la faille Cadillac-Larder Lake.

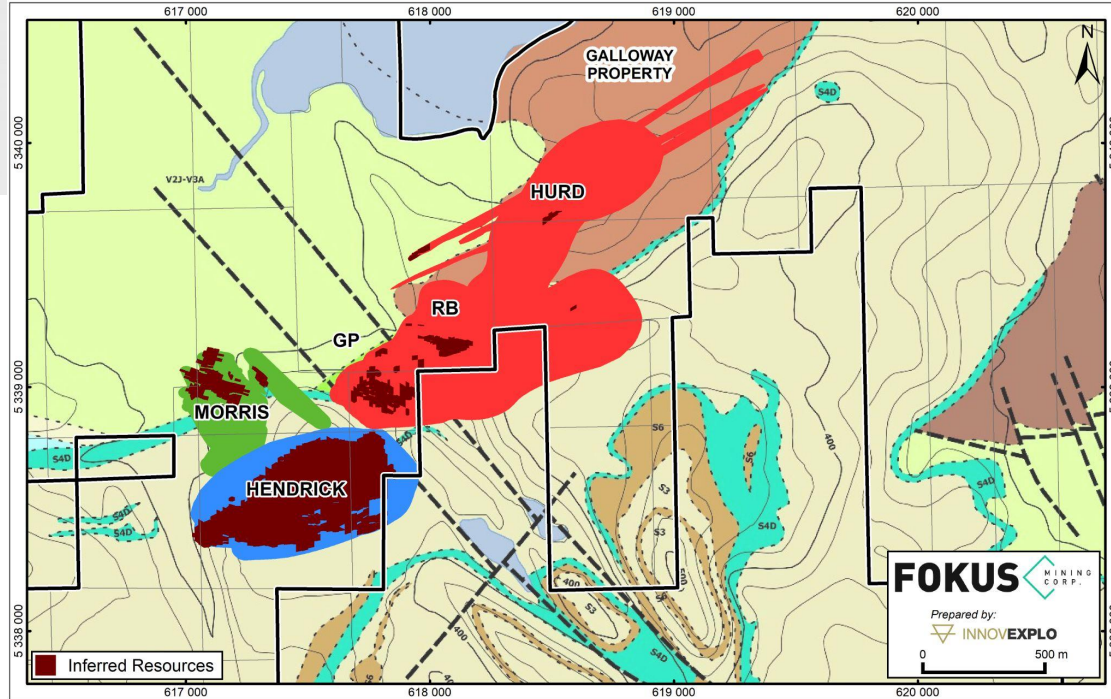




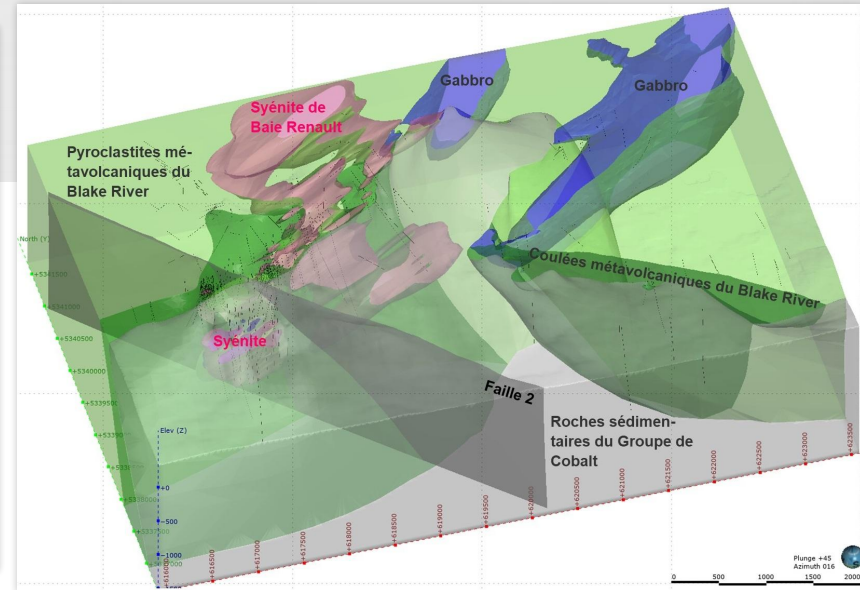
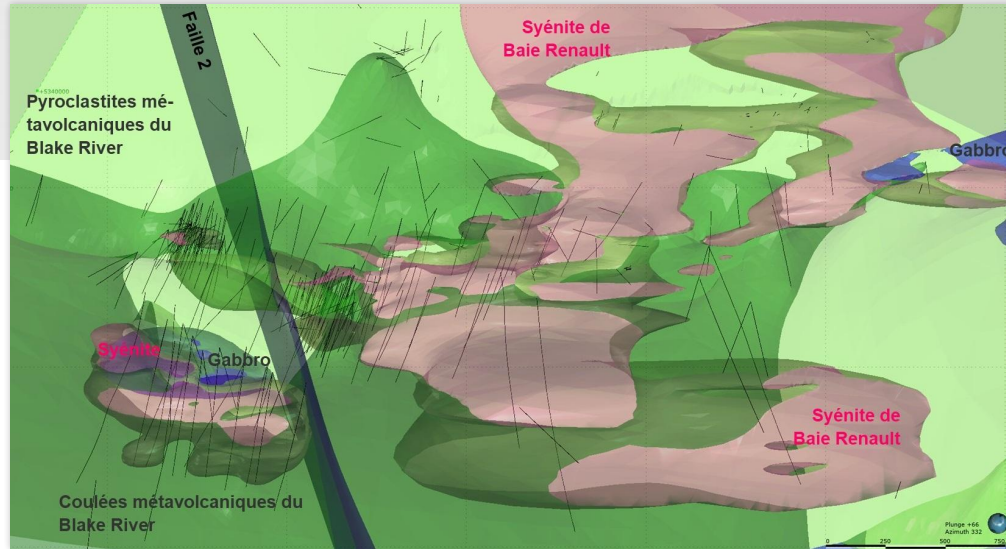
PROJET GALLOWAY GÉOPHYSIQUE



LE TRIANGLE D'OR DE GALLOWAY

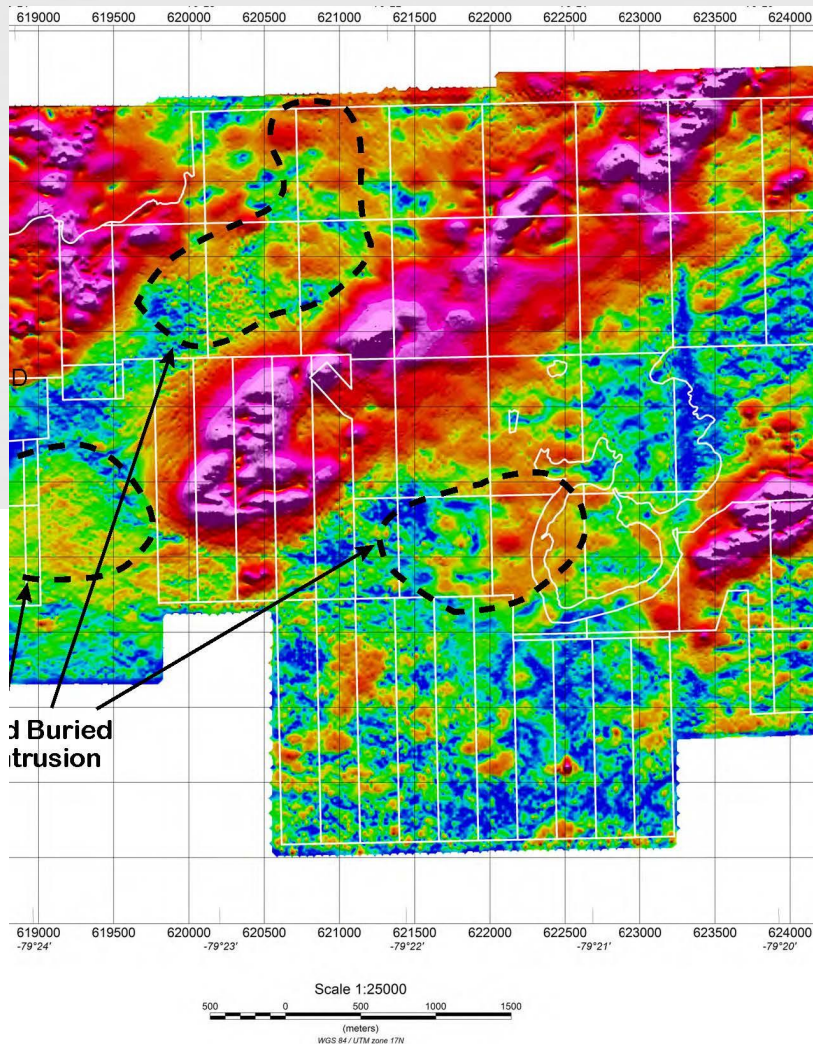


LE TRIANGLE D'OR DE GALLOWAY





INTRUSIONS
ENFOUIES À L'EST
DES ZONES
HENDRICK ET GP





NOUVELLE DÉCOUVERTE

LA PARTIE OUEST DE GALLOWAY

Plusieurs zones minéralisées ont maintenant été identifiées sur la partie ouest de Galloway où des forages sont en cours : Moriss, Hendrick, GP et RB et au nord-est de RB plusieurs indices dont Hurd et la zone Pitchvein.

Récemment, **une nouvelle découverte** a été faite à l'est de la zone GP (trous de forage GA-21-46 et GP-21-47). La géologie ressemble à celle du grand secteur minéralisé de Hendrick et à la zone adjacente : la zone RB.

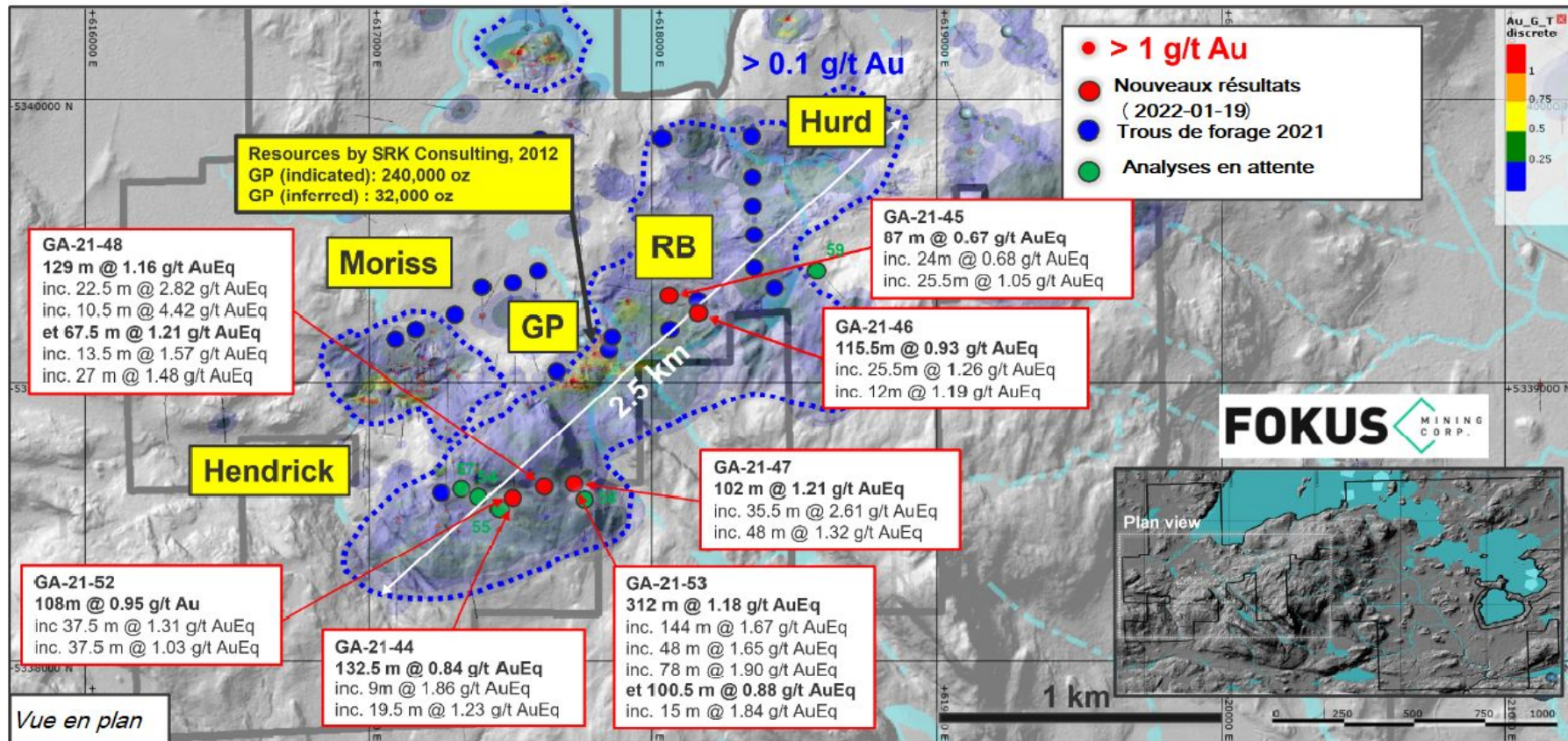
Cette découverte a été rapidement suivie par une autre découverte d'or (sondage GA-21-59) qui a recoupé plusieurs valeurs aurifères.

Il est à noter que comme il est montré à la page 11, plusieurs intrusions enfouies restent à tester dans ce secteur de Galloway. La zone GP présente une signature géologique différente des autres secteurs minéralisés connus environnants.

Le levé géophysique aéroporté à haute définition réalisé sur l'ensemble de la propriété avait indiqué plusieurs nouvelles cibles. Un premier long trou a été foré (GA-21-59) dans l'une des grandes cibles situées à un km à l'est de Hendrick.



Projet Galloway - Zones Moriss, Hendrick, GP et Hurd - Résultats des forages - Travaux effectués par Fokus - 2020-2021



Éq.Au (AuEq) a été calculé à un prix de l'or de 1818 \$ US, de l'argent à 23,17 \$ US et du cuivre à 4,54 \$ US

FAITS SAILLANTS SUR

LA ZONE GP

L'indice GP se trouve immédiatement au contact de l'intrusion syénitique. Il consiste en une minéralisation aurifère omniprésente dans une enveloppe minéralisée de 230 m de longueur sur plus de 100 m de largeur et plus de 300 m de profondeur.

De nombreux intervalles aurifères de plus de 1 g / t Au sur des largeurs supérieures à 20 m peuvent être observés; la meilleure intersection aurifère étant de 2,19 g / t Au sur 19,5 m dans le trou VHD-09-13.

Une estimation des ressources minérales 43-101 par SRK Consulting (2012) a donné des ressources indiquées en surface de 18 140 000 t à 0,41 g / t Au et des ressources inférées de 2 510 000 t à 0,39 g / t Au, en utilisant une teneur de coupure de 0,21 g / t Au.

L'estimation des ressources ne correspond pas à l'ensemble du GP, mais à la conception de la coque de la fosse, comme l'exige le Règlement 43-101. (Voir le rapport sur SEDAR-Vantex)

La zone GP semble ne pas être liée aux zones minérales adjacentes. Elle est coupée de chaque côté par des failles NW-SE. La zone GP est ouverte en profondeur.



GP SHOWING - SECTION 617775E

COBALT
SEDIMENTS

1.68 g/t Au / 1.65 m

1.12 g/t Au / 9.0 m

0.89 g/t Au / 7.5 m

1.06 g/t Au / 13.0 m

0.77 g/t Au / 12.0 m

1.21 g/t Au / 10.5 m

1.31 g/t Au / 10.35 m

1.80 g/t Au / 12.0 m

0.79 g/t Au / 6.25 m

1.89 g/t Au / 4.5 m

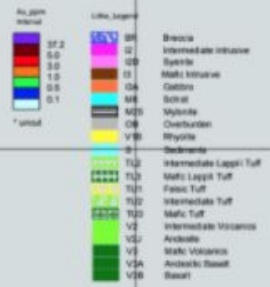
1.27 g/t Au / 15.0 m

0.99 g/t Au / 7.5 m

1.73 g/t Au / 4.5 m

1.03 g/t Au / 10.5 m

3.73 g/t Au / 6.0 m



ZONE GP-
RÉSULTATS
DE FORAGE

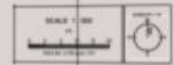
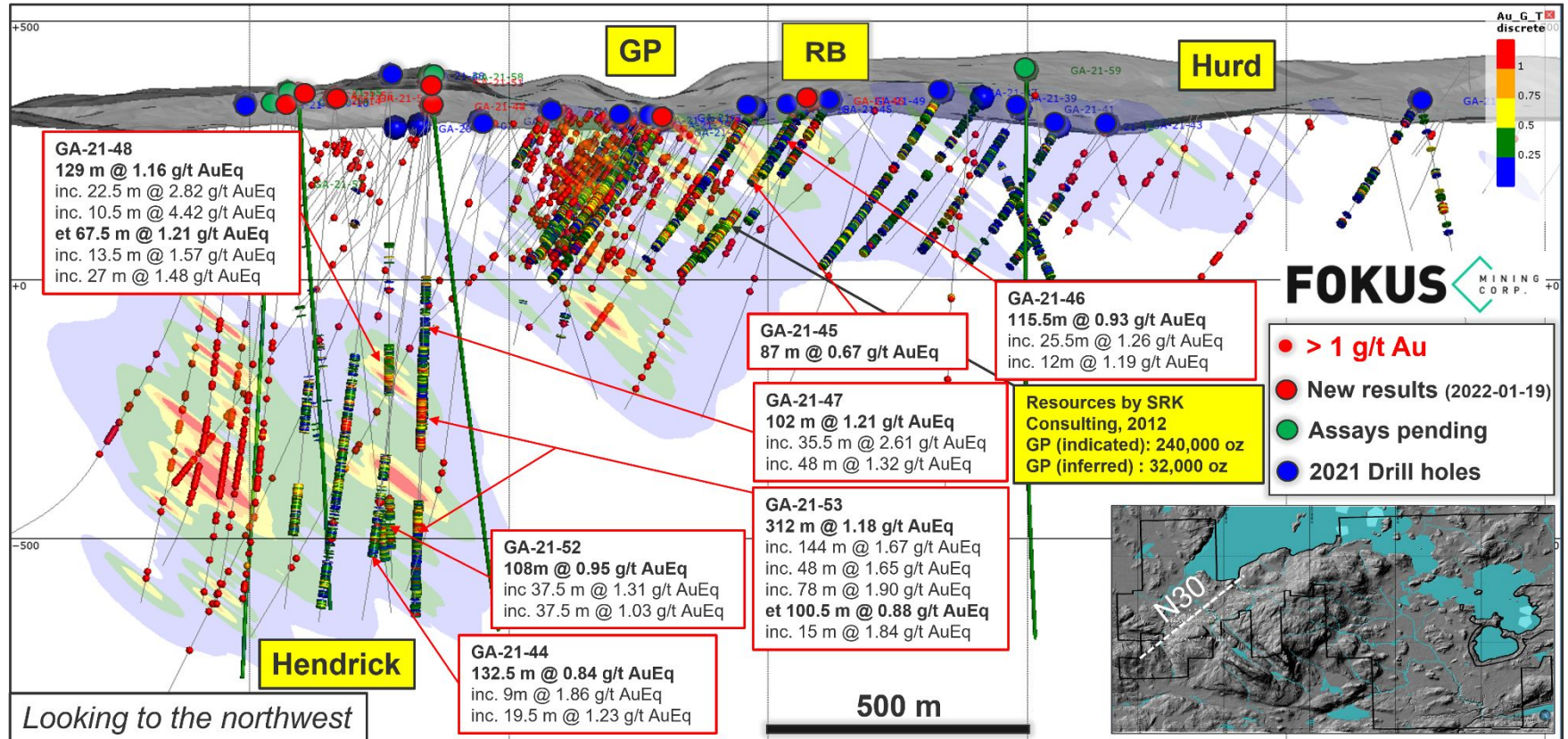


Figure 2

Projet Galloway - Moriss, Hendrick, GP, Hurd Drill holes results Fokus 2020-2021



ZONE HENDRICK

FAITS SAILLANTS

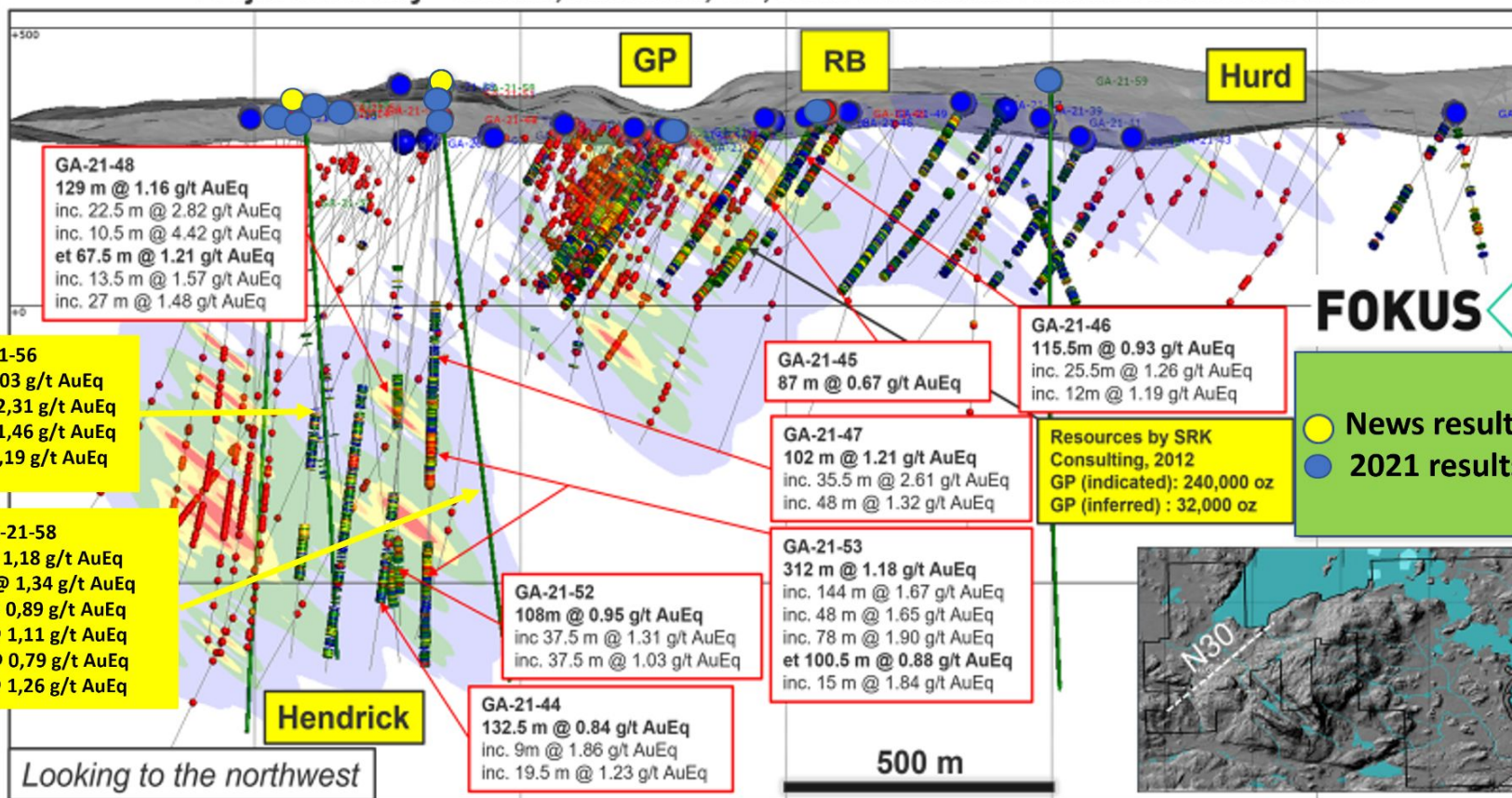
L'indice Hendrick a été découvert par Kerr-Addison dans les années 1980.
Il est situé à environ 500 m au sud des zones GP et Moriss.

La zone Hendrick est spatialement liée à la syénite Renault Bay, comme elle se trouve à l'intérieur ou à proximité de ce qui semble être une extension de l'intrusion. Elle est donc liée aux zones GP et Moriss en raison des fortes similitudes entre elles dans la nature de la minéralisation aurifère, dans sa distribution et sa géochimie, ainsi que par la relation spatiale.

Les cinq trous forés à ce jour ont recoupé la zone sur une longueur de 700 m, et elle est actuellement ouverte dans toutes les directions. La zone Hendrick est constituée de deux enveloppes minéralisées parallèles de 150 et 170 m d'épaisseur, avec un pendage vers le nord et une inclinaison vers le nord-ouest.



Projet Galloway - Moriss, Hendrick, GP, Hurd Drill holes results Fokus 2020-2021



FOKUS

ZONE MORISS

FAITS SAILLANTS

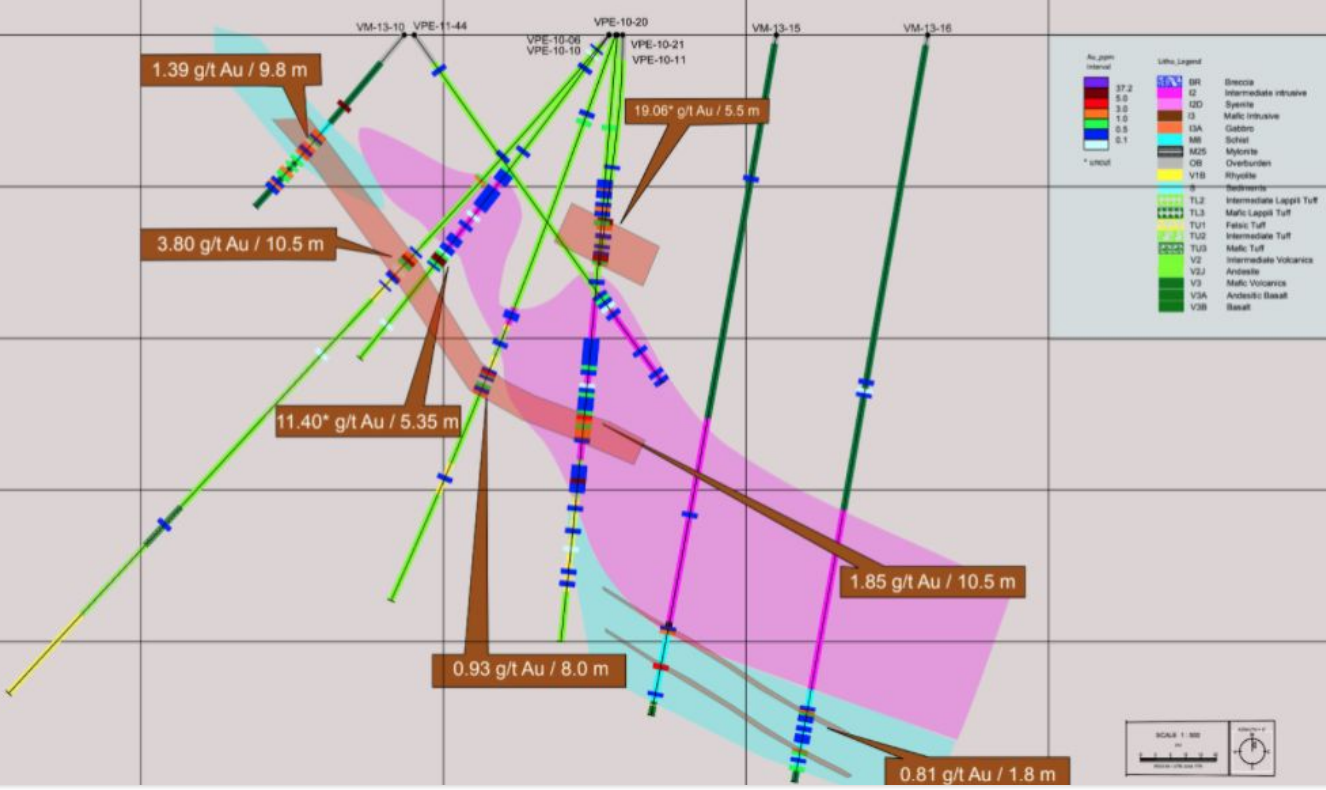
L'indice Moriss se trouve à environ 500 m à l'ouest de l'indice GP. Il est spatialement associé à une apophyse de l'intrusion principale de syénite.

L'indice Moriss a été identifié, à l'origine comme cible géophysique en 2009 et a été découvert par forage en octobre 2010. Il s'agit en fait d'un phénomène composite : il semble y avoir trois principales zones aurifères, de 1,5 à 10,5 m d'épaisseur, près du niveau de la surface (dans la zone nord), de 60 à 70 m de profondeur (dans la zone Moriss) et de 115 à 135 m de profondeur (dans la nouvelle zone). Également, plusieurs trous plus profonds ont recoupé jusqu'à 5 structures aurifères distinctes qui justifient plus de recherches.

Il est à noter que l'on trouve souvent de l'or grossier dans l'indice Moriss. Plusieurs résultats d'analyse de la zone Moriss montrent plus de 30 g/t Au avec un intervalle non coupé de 59,51 g/t Au sur 6,2 m dans le trou VPE-12-50 (incluant un échantillon individuel analysé de 285,93 g/t Au sur 1,0 m). L'or libre se trouve dans les veines de quartz fumé riches en pyrite, dans la brèche et dans les stockwerks (minéralisation de type « stockwork ») dans des tufs intermédiaires presque massifs.

Les travaux récents indiquent le potentiel d'une minéralisation aurifère perpendiculaire au système minéralisé principal de cisaillement et le potentiel de cette zone n'a pas été testé en profondeur.

MORRIS SHOWING - SECTION 617175E

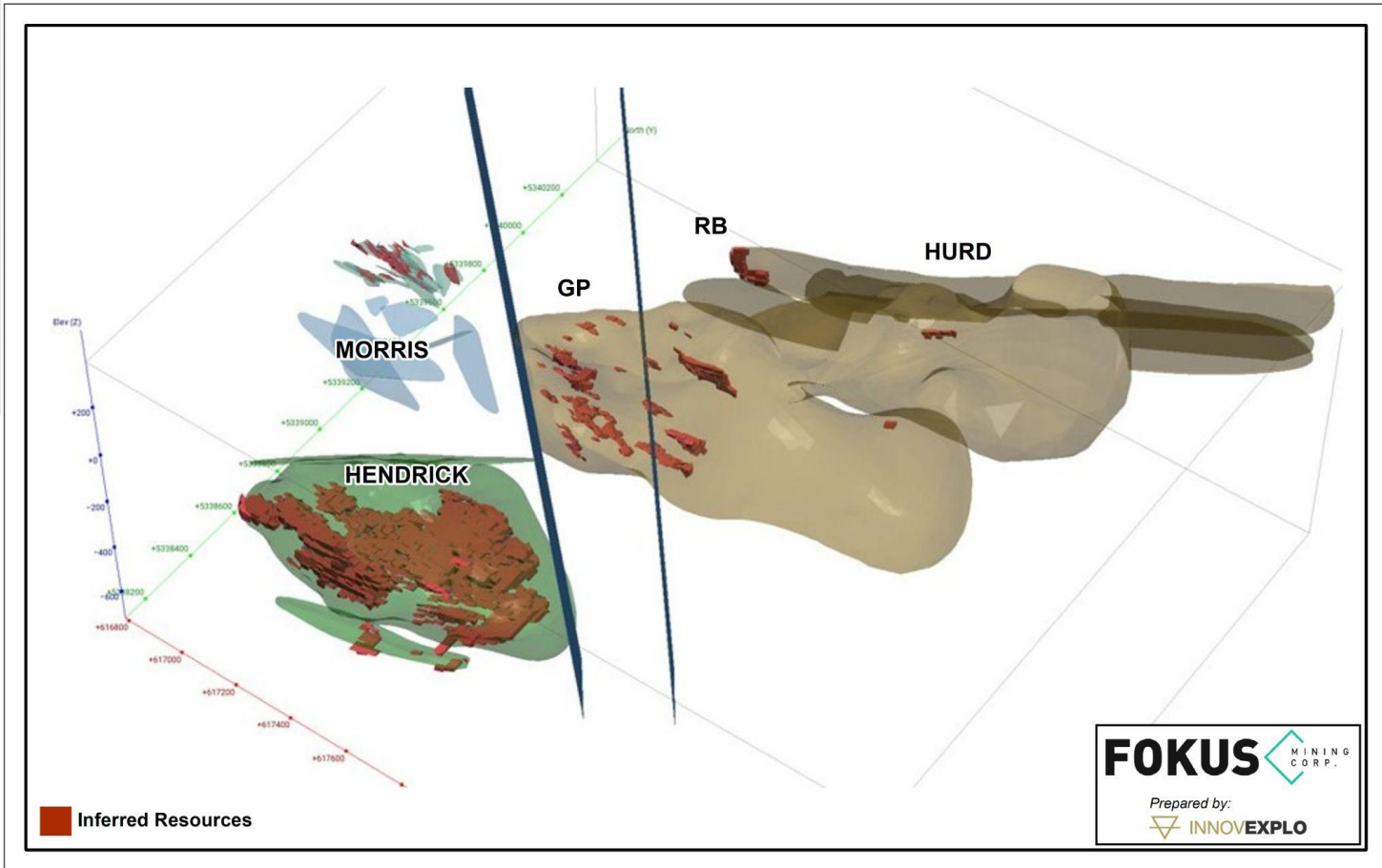


Au ppm Interval	litho Legend
17.2	BR Breccia
5.0	I2 Intermediate intrusive
3.0	ISD Syenite
1.0	I3 Mafic Intrusive
0.5	ISA Gabbro
0.5	MS Schist
0.1	M25 Mylonite
	OB Overburden
	V16 Rhyolite
	Q Sediments
	TL2 Intermediate Lappi Tuff
	TL3 Mafic Lappi Tuff
	TU1 Felsic Tuff
	TU2 Intermediate Tuff
	TU3 Mafic Tuff
	V2 Intermediate Volcanics
	V2J Andesite
	V3 Mafic Volcanics
	V3A Andesitic Basalt
	V3B Basalt



**ZONE MORISS-
RÉSULTATS
DE FORAGE**





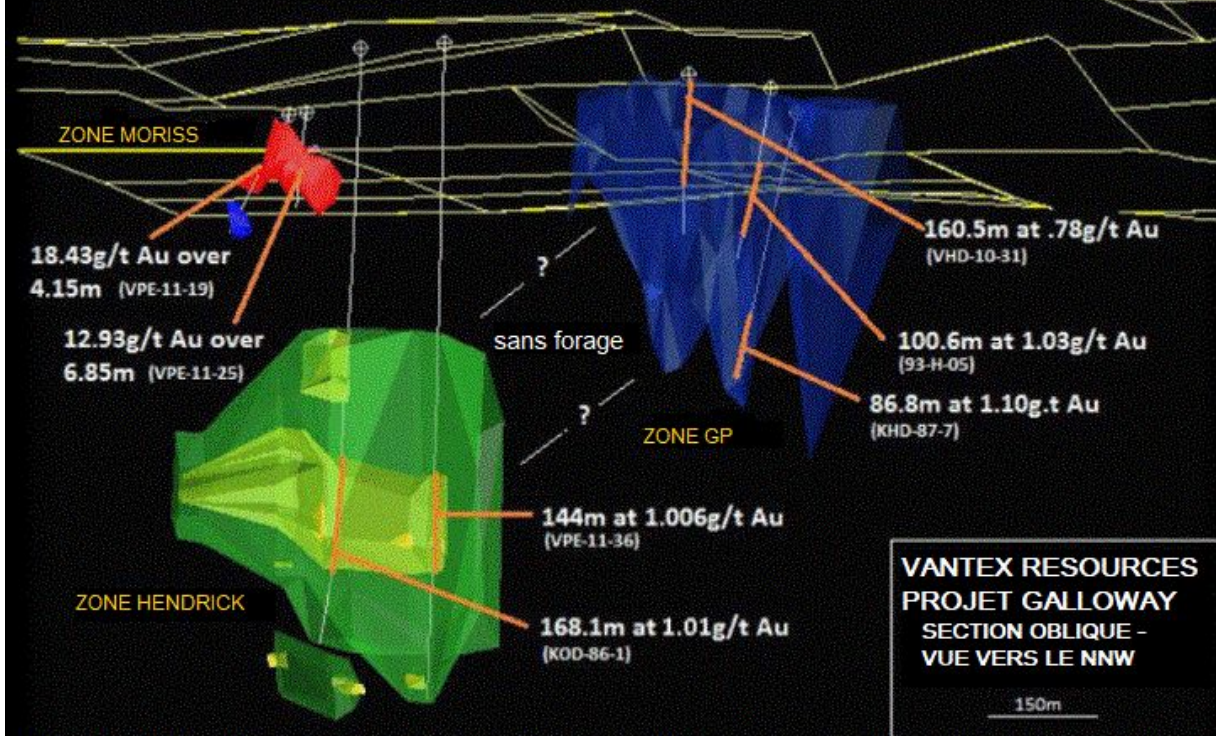
NI 43-101 RESOURCE, MARS 2023

Projet aurifère Galloway Ressources minérales présumées (au seuil de 0,9 g/t Au)			
Zones	Tonnes (t)	Teneur (g/t Au)	Onces (Oz Troy Au)
Zone Hendrick	37,989,000	1.06	1,290,000
Zone GP	1,445,000	0.98	45,600
Zone RB	1,161,000	0.96	35,900
Zone Hurd	87,000	1.00	2,800
Zone Moriss	514,000	2.74	45,300
Totaux: Ressources Présumées	41,195,000	1.07	1,419,600

Ressources inférées (présumées)				
Prix de l'or (USD)	Grade de coupure	Tonnes (t)	Grade (g/t Au)	Onces (Oz Troy Au)
1 960	0,80	57 546 000	0,97	1 788 100
1 850	0,85	50 411 000	1,00	1 632 500
1 750	0,90	41 195 000	1,07	1 419 600
1 660	0,95	36 410 000	1,10	1 283 400
1 575	1,00	30 595 000	1,15	1 128 400

L'estimation préparée par InnovExplo Inc suppose des techniques d'extraction souterraine en vrac à 100 %.
Aucun examen de la zone GP avec une conception à ciel ouvert telle qu'elle a été achevée en 2012 (voir diapositive no 14) n'a encore été préparé.

LE TRIANGLE DORÉ : ZONES GP, HENDRICK ET MORISS
SÉLECTION D'INTERSECTIONS DE TROUS DE FORAGE



VANTEX RESOURCES
PROJET GALLOWAY
SECTION OBLIQUE -
VUE VERS LE NNW

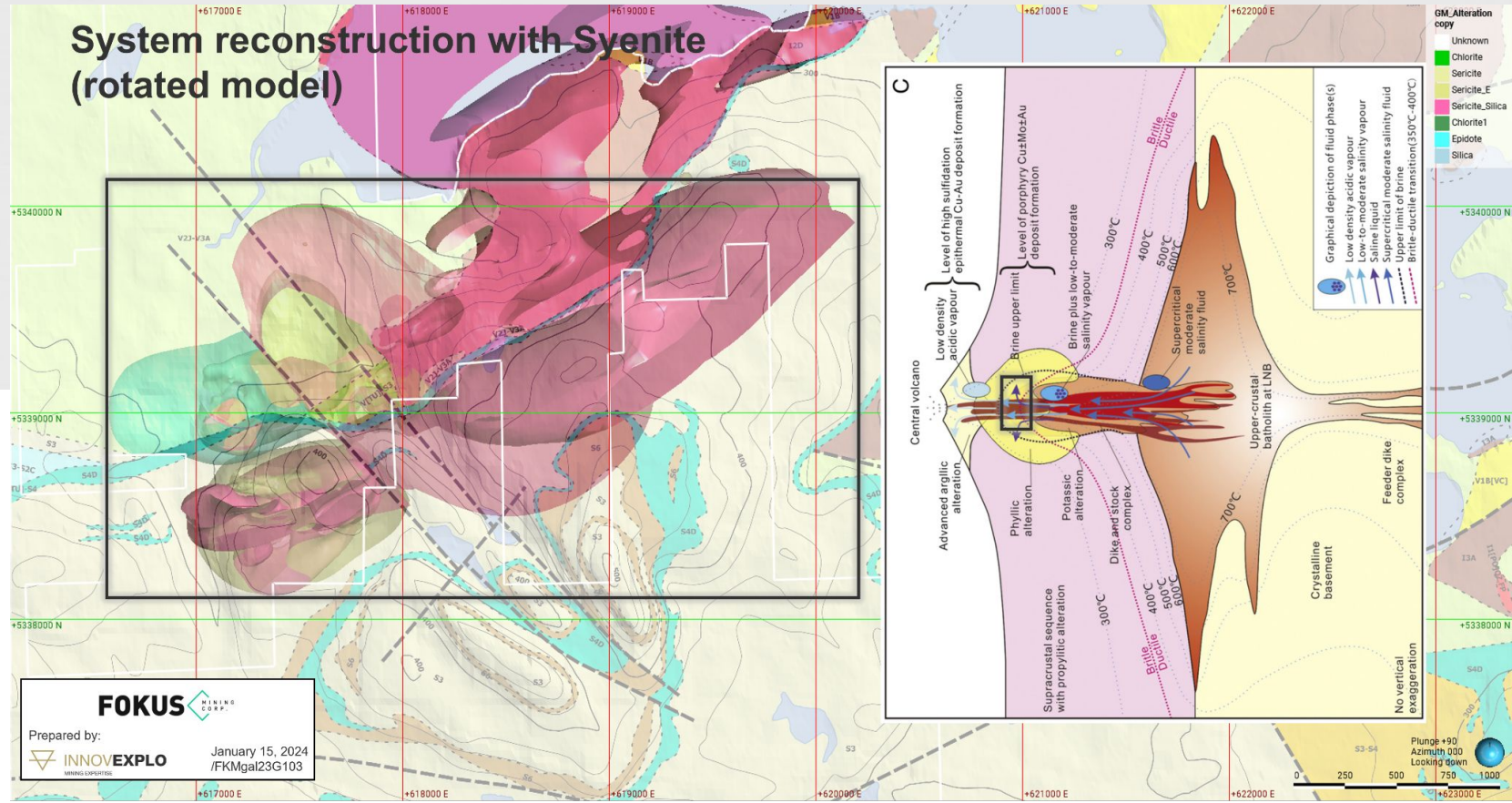
150m

AVERTISSEMENT : Cette image a été produite à des fins d'interprétation seulement et n'est pas destinée à représenter une ressource conforme 43-101. Les longueurs d'intersection sont telles que mesurées dans le trou.



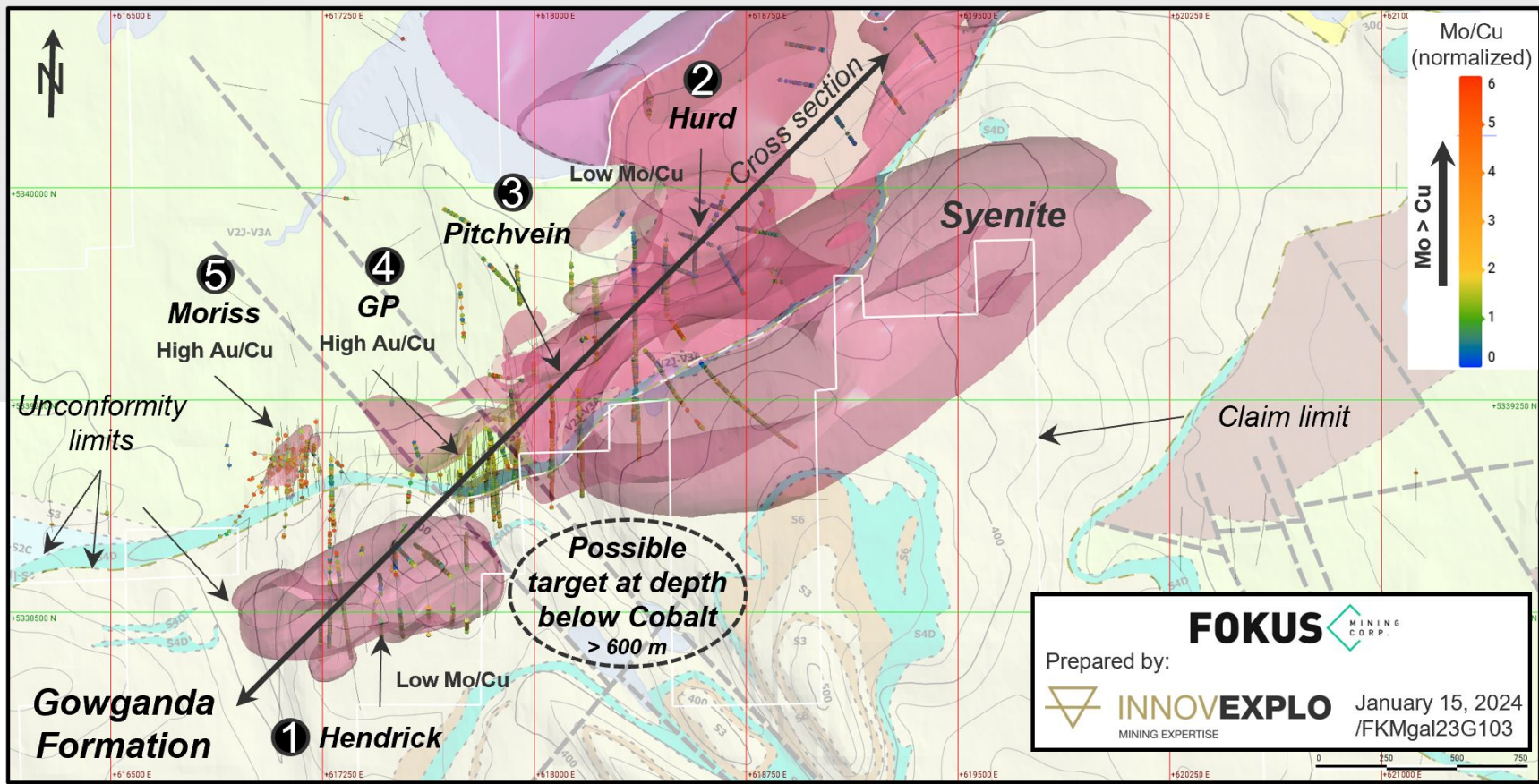
LE TRIANGLE DORÉ : ZONES GP, HENDRICK ET MORISS

System reconstruction with Syenite (rotated model)



FOKUS MINING CORP.

Prepared by:
 INNOVEXPLO
 January 15, 2024
 /FKMgal23G103

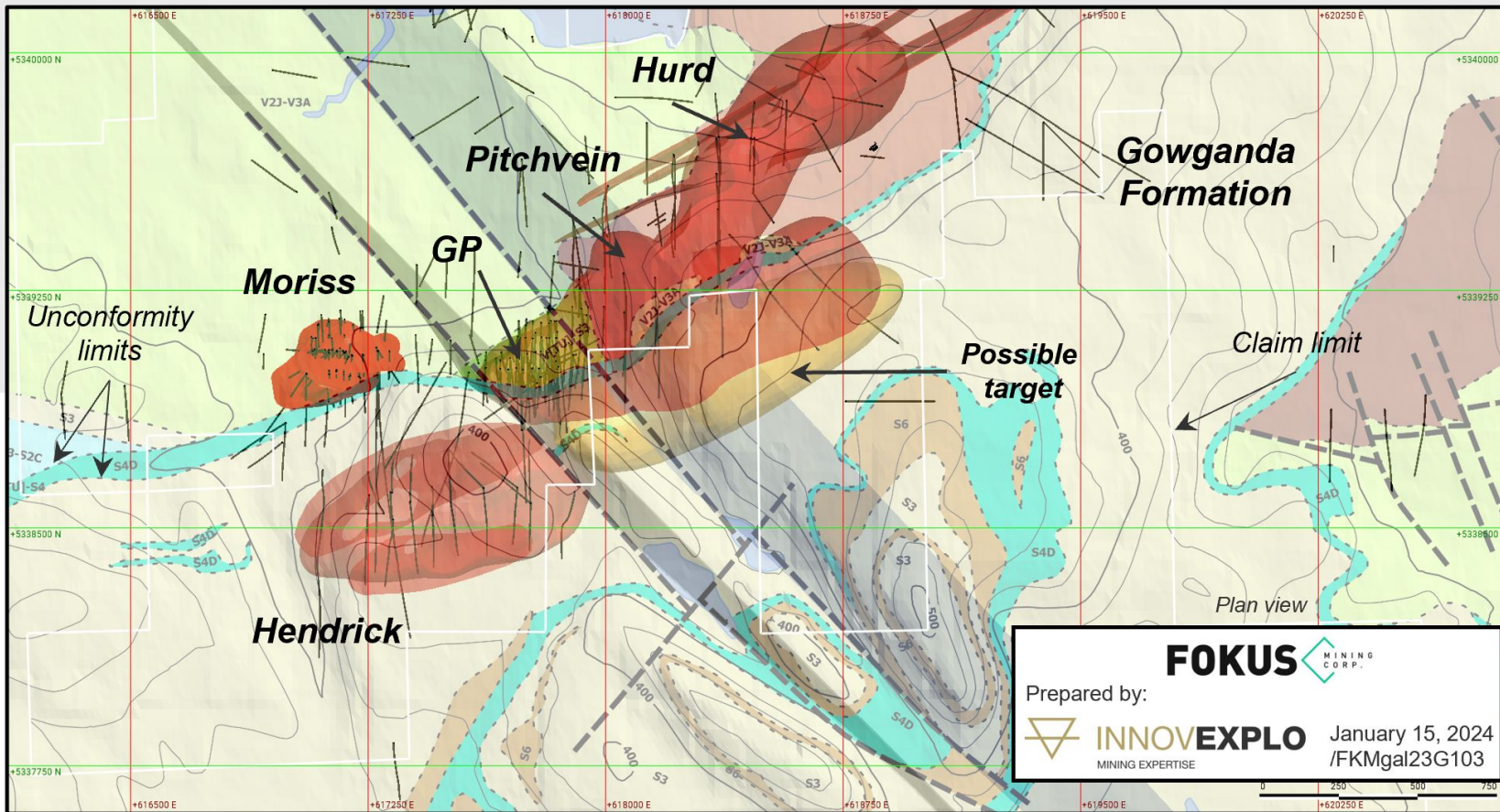


FOKUS MINING CORP.

Prepared by:

INNOVEXPLO MINING EXPERTISE

January 15, 2024
/FKMgal23G103



LA ZONE RB NOUVELLEMENT DÉCOUVERTE

GA-22-61 :			
From (m)	To (m)	Length (m)	Au g/t
126	163,5	37,5	0,86
<i>Including :</i>			
150	163,5	13,5	1,25

GA-21-45 :			
From (m)	To (m)	Length (m)	Au g/t
67,5	109,5	40,5	0,75
<i>Including :</i>			
67,5	85,5	18	1,13
<i>And :</i>			
147	199,5	52,5	0,89
<i>Including :</i>			
171	198	27	1,22
<i>And :</i>			
433,5	459	25,5	1,02
GA-22-62 :			
184,5	225	40,5	1,15

VHD-12-59 :			
From (m)	To (m)	Length (m)	Au g/t
100,5	166,5	66	0,91
<i>Including :</i>			
123	166,5	43,5	1,06
VHD-12-57:			
165	238,5	73,5	0,59
<i>Including:</i>			
208,5	223,5	15	1,22

VHD-09-16 :			
From (m)	To (m)	Length (m)	Au g/t
184,5	247,5	63	0,92
<i>Including :</i>			
184,5	196,5	12	1,20
<i>And :</i>			
219	232,5	13,5	1,61

GA-22-63 :			
From (m)	To (m)	Length (m)	Au g/t
117	346,5	229,5	1,03
<i>Including :</i>			
190,5	234	43,5	2,02

95-H-12 :			
From (m)	To (m)	Length (m)	Au g/t
45,2	96	50,8	0,68
<i>Including :</i>			
82	96	14	1,08
<i>And:</i>			
129	157,7	28,7	0,78
<i>Including :</i>			
141	155	14	1,03

GA-21-28 :			
From (m)	To (m)	Length (m)	Au g/t
50	73	17,6	1,06
<i>Including :</i>			
43,5	51	6,6	1,10
<i>And :</i>			
159,5	167	7,5	1,91
GA-22-60 :			
120	151,5	31,5	1,31

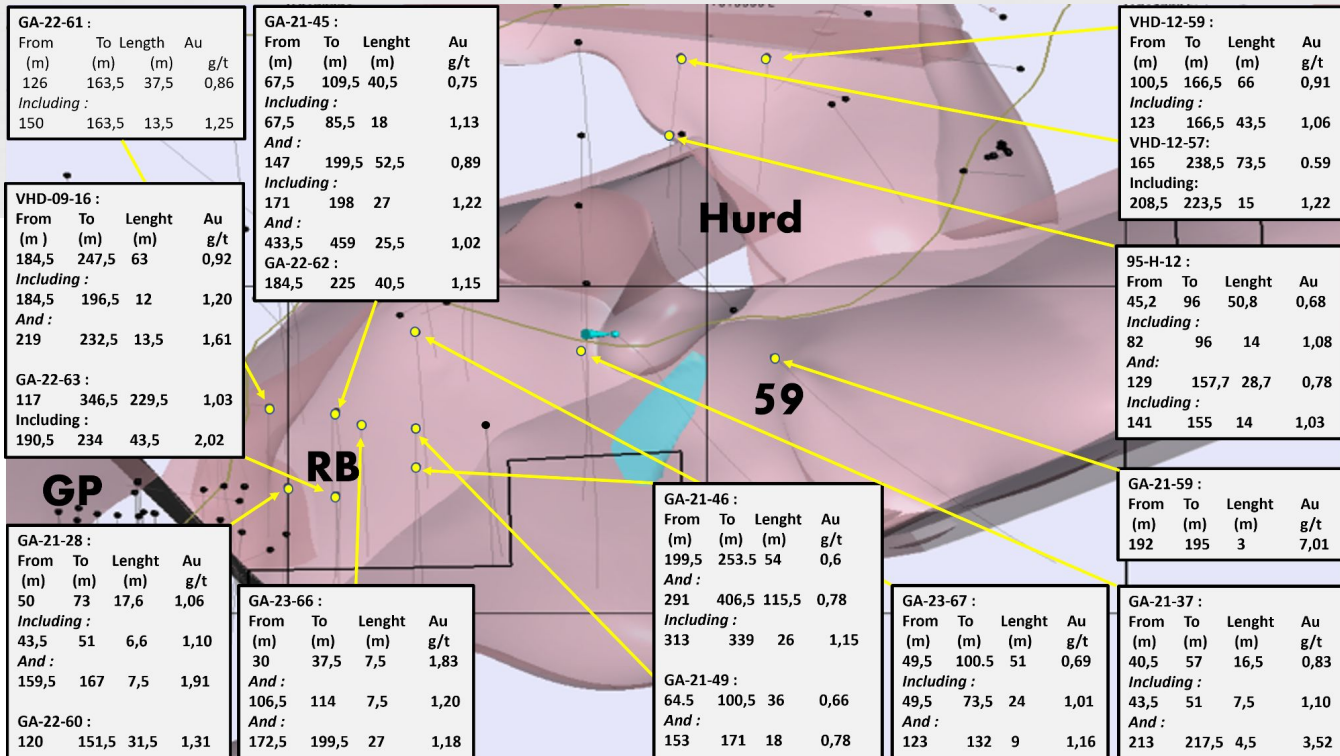
GA-23-66 :			
From (m)	To (m)	Length (m)	Au g/t
30	37,5	7,5	1,83
<i>And :</i>			
106,5	114	7,5	1,20
<i>And :</i>			
172,5	199,5	27	1,18

GA-21-46 :			
From (m)	To (m)	Length (m)	Au g/t
199,5	253,5	54	0,6
<i>And :</i>			
291	406,5	115,5	0,78
<i>Including :</i>			
313	339	26	1,15
GA-21-49 :			
64,5	100,5	36	0,66
<i>And :</i>			
153	171	18	0,78

GA-23-67 :			
From (m)	To (m)	Length (m)	Au g/t
49,5	100,5	51	0,69
<i>Including :</i>			
49,5	73,5	24	1,01
<i>And :</i>			
123	132	9	1,16

GA-21-59 :			
From (m)	To (m)	Length (m)	Au g/t
192	195	3	7,01

GA-21-37 :			
From (m)	To (m)	Length (m)	Au g/t
40,5	57	16,5	0,83
<i>Including :</i>			
43,5	51	7,5	1,10
<i>And :</i>			
213	217,5	4,5	3,52



PROPRIÉTÉ GALLOWAY

BUDGET D'EXPLORATION

Budget d'exploration: 1,0-1,5 million \$

*6 000 - 10 000 m de forage sur Galloway





POURQUOI INVESTIR DANS LE
PROJET GALLOWAY?



**PLUSIEURS ZONES
AURIFÈRES SUR LA
PROPRIÉTÉ**



**RÉALISATION DE PLUS DE 40
000 MÈTRES DE FORAGE EN
2020-2022**



**DANS UNE RÉGION
MINIÈRE AURIFÈRE
PROLIFIQUE**



**POTENTIEL À CIEL OUVERT
ET SOUTERRAIN**



**MEILLEURE JURIDICTION AU
CANADA ET UNE GESTION
SOLIDE**



**POTENTIEL DE PLUSIEURS
MILLIONS D'ONCES D'OR**



FOKUS MINING CORPORATION

STRUCTURE DU CAPITAL



STRUCTURE DU CAPITAL

**ACTIONS EN
CIRCULATION :**

(En date du 19 juillet 2023)

105 528 793

OPTIONS:

(prix moyen de 0,15)

7 690 000

**BONS DE
SOUSCRIPTION:**

(Prix moyen de 0,19)

39 733 750

**ACTIONS
ENTIÈREMENT
DILUÉES :**

152 952 543

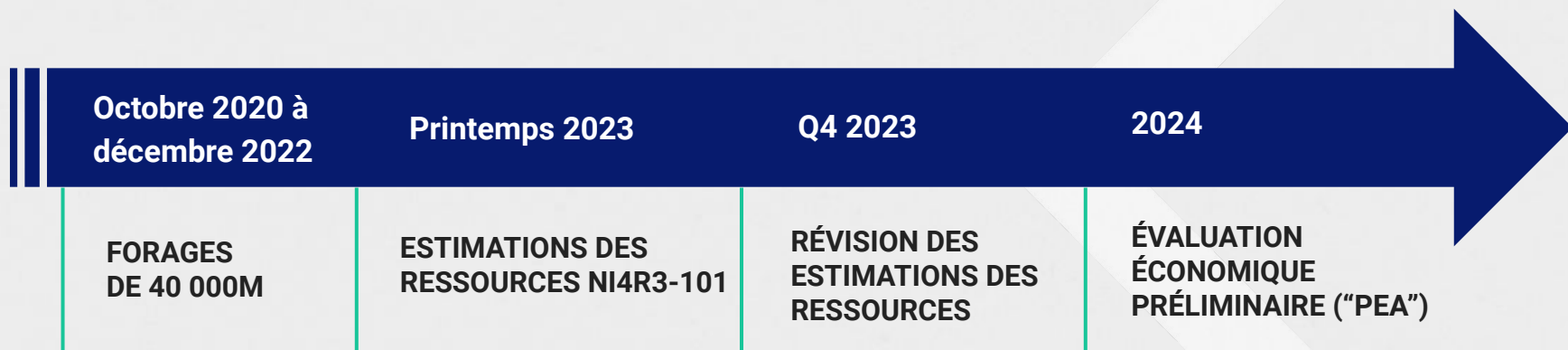
TSX.V : **FKM**

Frankfurt : **F7E1**

OTCQB: **FKMCF**



PROCHAINES ÉTAPES ET CALENDRIER



COMMUNIQUEZ AVEC NOUS

SIÈGE SOCIAL :

147 avenue Québec, Rouyn-Noranda
Québec, Canada J9X 6M8

Adresse postale :

C.P. 491, Rouyn-Noranda
Québec, Canada J9X 5C4

Administration : 819-762-0609

Demandes des actionnaires : 514-918-3125

Agent MarketSmart : 604-999-7018

Fax: 819-762-0097

M. Jean Rainville, Chef de la direction

M. Sylvain Champagne, Chef des opérations financières

Email: info@fokusmining.com

Vérificateurs: Raymond Chabot Grant Thornton

AGENT DE TRANSFERT: Computershare

Aviseur légal : Fasken Martineau DuMoulin
S.E.N.C.R.L., s.r.l.

The logo consists of the letters 'FM' in a bold, white, sans-serif font, centered within a white-outlined diamond shape. The background of the entire page is a dark, blue-tinted photograph of a man in a red hard hat and safety gear operating a piece of heavy machinery in an industrial setting.

FM